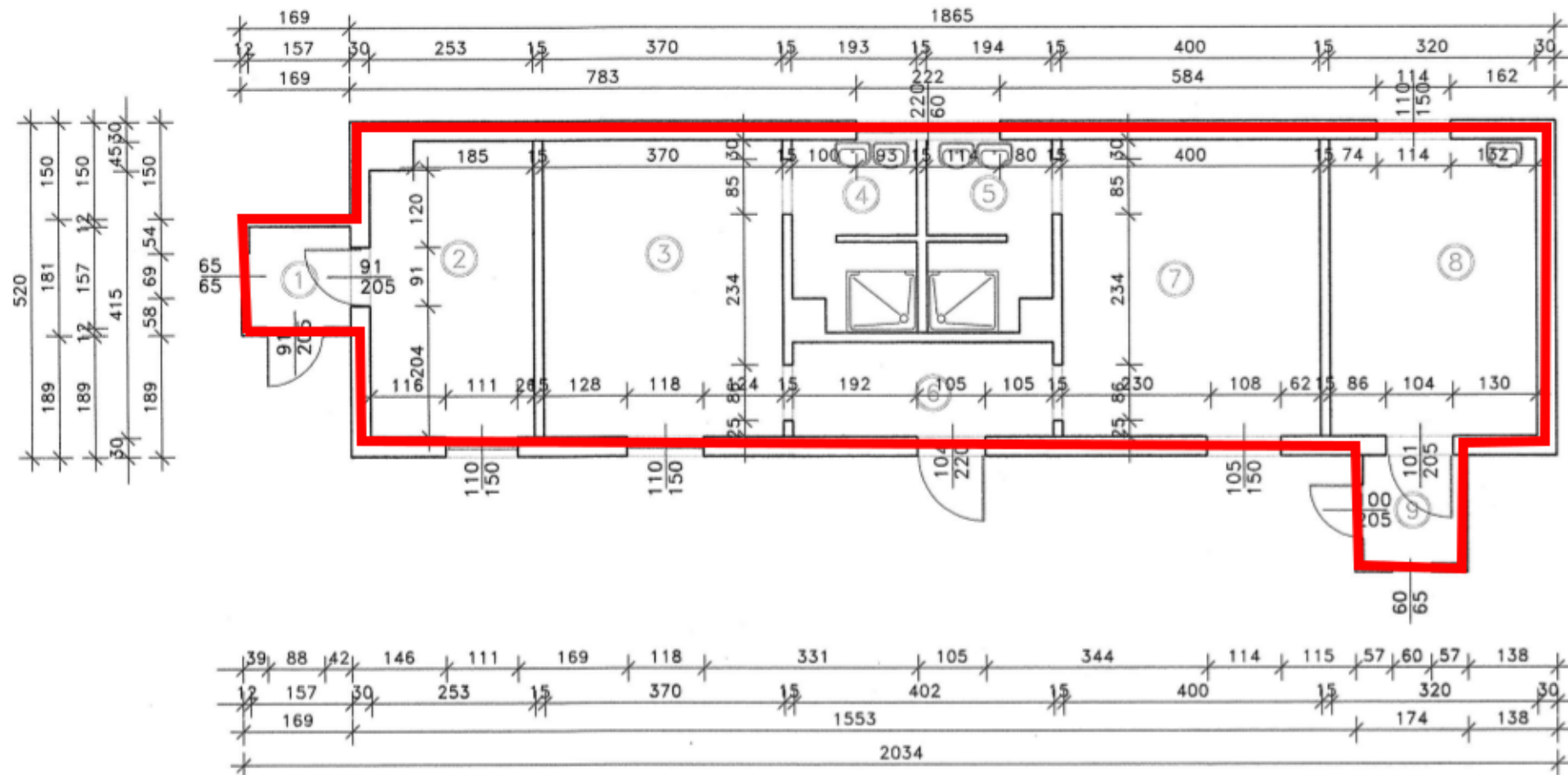


BUDYNEK SZATNI - bud. nr1



- | | |
|----------------------|----------------------------|
| 1. Wiatrołap | - 2,46m ² |
| Posadzka betonowa | |
| 2. Szatnia | - 11,32m ² |
| Posadzka betonowa | |
| 3. Szatnia | - 17,02m ² |
| Posadzka betonowa | |
| 4. Sanitariat | - 5,38m ² |
| Płytki ceramiczne | |
| 5. Sanitariat | - 5,40m ² |
| Płytki ceramiczne | |
| 6. Korytarz | - 5,86m ² |
| Posadzka betonowa | |
| 7. Szatnia | - 18,40m ² |
| Posadzka betonowa | |
| 8. Szatnia | - 14,72m ² |
| Posadzka betonowa | |
| 9. Wiatrołap | - 2,53m ² |
| Posadzka betonowa | |
| Razem: | -83,09m² |

POWIERZCHNIA ZABUDOWY 103,12m²

OBIEKT	BUDYNEK SZATNI - bud. nr1 58-500 Jelenia Góra ul. Lubańska		
INWESTOR	Miejski Ośrodek Sportu w Jeleniej Górze ul. Złotnicza 12		
RYSUNEK	Rzut poziomy		
STADIUM	INWENTARYZACJA		
BRANŻA	BUDOWLANA		
	DATA	SKALA	NR RYSUNKU
	07.2011	1:100	I.1
WYKONAŁ	techn. bud. RAFAL WIZERKANIUK		
WYKONAŁ			