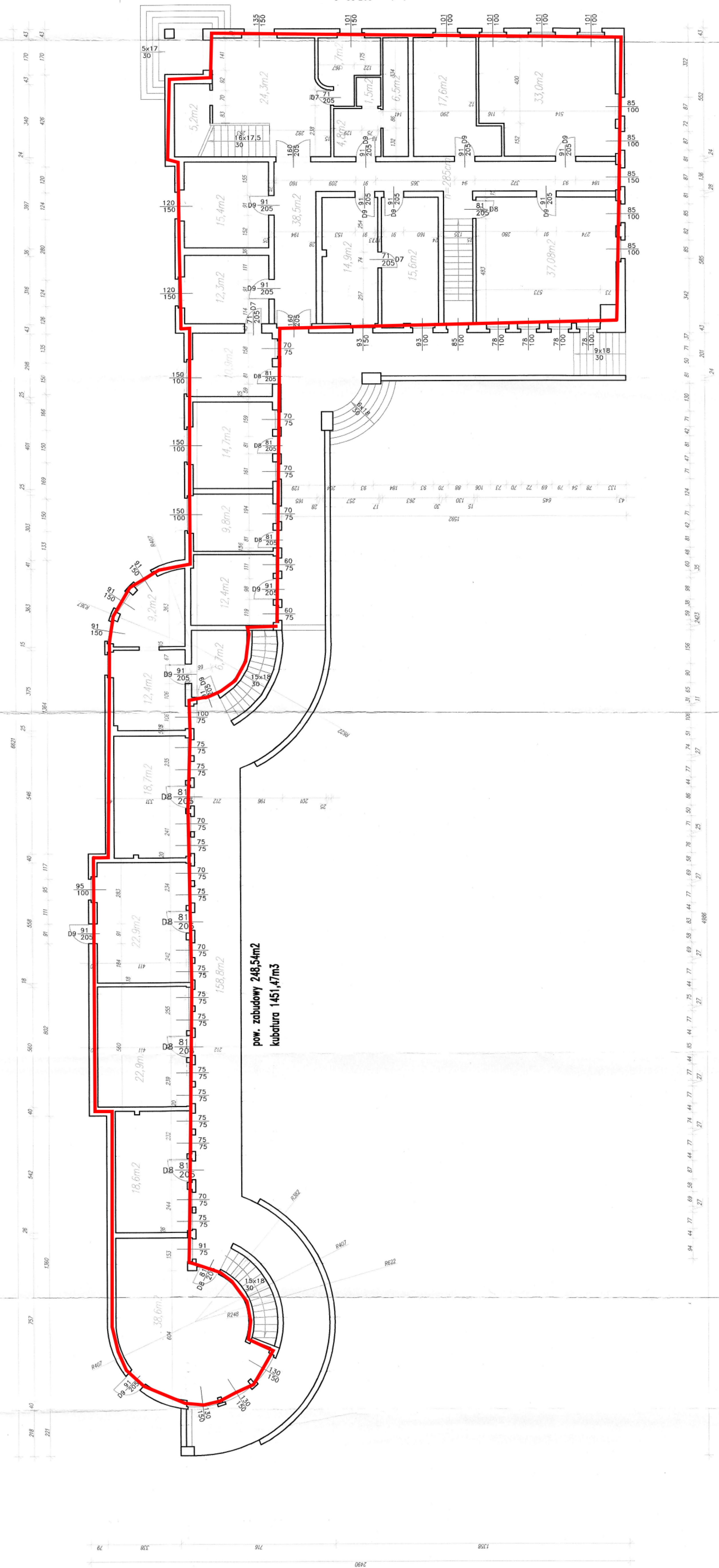


pow. zabudowy budynku głównego 295,20m<sup>2</sup>  
 pow. zabudowy łącznika 248,54m<sup>2</sup>  
 pow. zabudowy tarasu 160,43m<sup>2</sup>  
**Razem 704,17m<sup>2</sup>**

pow. zabudowy 295,20m<sup>2</sup>  
 kubatura 3188,16m<sup>3</sup>

pow. zabudowy 248,54m<sup>2</sup>  
 kubatura 1451,47m<sup>3</sup>



OBIEKT	<b>BUDYNEK KAPIELISKA</b>
INWESTOR	Wojewódzki Ośrodek Sportu w Jeleniej Górze ul. Żołnierska 12
RYSEK	Rzut parteru
STADIUM	INWENTARYZACJA
BRANŻA	BUDOWLANA
DATA	11.2011
SKALA	1:100
NR PROJEKTU	1.1
WYKONAL	Inst. bud. i inż. WIERZBIŃSKI
WZROK	