

Zadanie: Dostawa i montaż systemu alarmowego i monitoringu obiektów Międzyszkolnego Ośrodka Sportu w Jeleniej Górze.

Międzyszkolny Ośrodek Sportu w Jeleniej Górze zaprasza do składania ofert na budowę systemu monitoringu i instalacji alarmowej na posiadanych przez siebie obiektach.

Miejsce składania ofert: Siedziba MOS Jelenia Góra, ul. Sudecka 42 (Hala Sportowa) , Sekretariat.

Termin składania ofert: 27.10.2017 godz. 12.00

Sposób składania ofert: Drogą elektroniczną na adres: biuro@mosjg.pl (konieczne wtedy dosłanie oferty w formie papierowej pocztą w terminie późniejszym) lub bezpośrednio w siedzibie MOS Jelenia Góra.

Tryb wyboru ofert: Wybór najkorzystniejszej oferty w zamówieniu poniżej 30 tys EUR.

Upoważniony do kontaktów z oferentami: Tomasz Kluch, tel.: 694 180 536, (tech.mos.jg@wp.pl)

Możliwa wizja lokalna na obiektach po wcześniejszym kontakcie telefonicznym

Oferta ma zawierać cenę netto uwzględniającą całkowity koszt zakupu urządzeń i materiałów do budowy instalacji, całkowity koszt montażu urządzeń, koszt rozruchu urządzeń i koszt szkolenia pracowników.

W wypadku wyboru oferty, oferent ma obowiązek przed podpisaniem protokołu odbioru dostarczyć dokumentację techniczną zamontowanych urządzeń wraz z instrukcjami obsługi w języku polskim.

Gwarancja na dostarczone urządzenia i usługę montażu: dwa lata od daty odbioru.

Zamawiający zastrzega sobie prawo do unieważnienia postępowania bez podania przyczyny.

Specyfikacja zadania.

1. Założenia podstawowe.

-Monitoring i system alarmowy ma być zaopatrzony w urządzenia do komunikacji, umożliwiające łączność i przekazywanie sygnału z kamer oraz sygnał alarmu do zewnętrznej jednostki świadczącej usługę monitoringu i kierowania grupą interwencyjną.

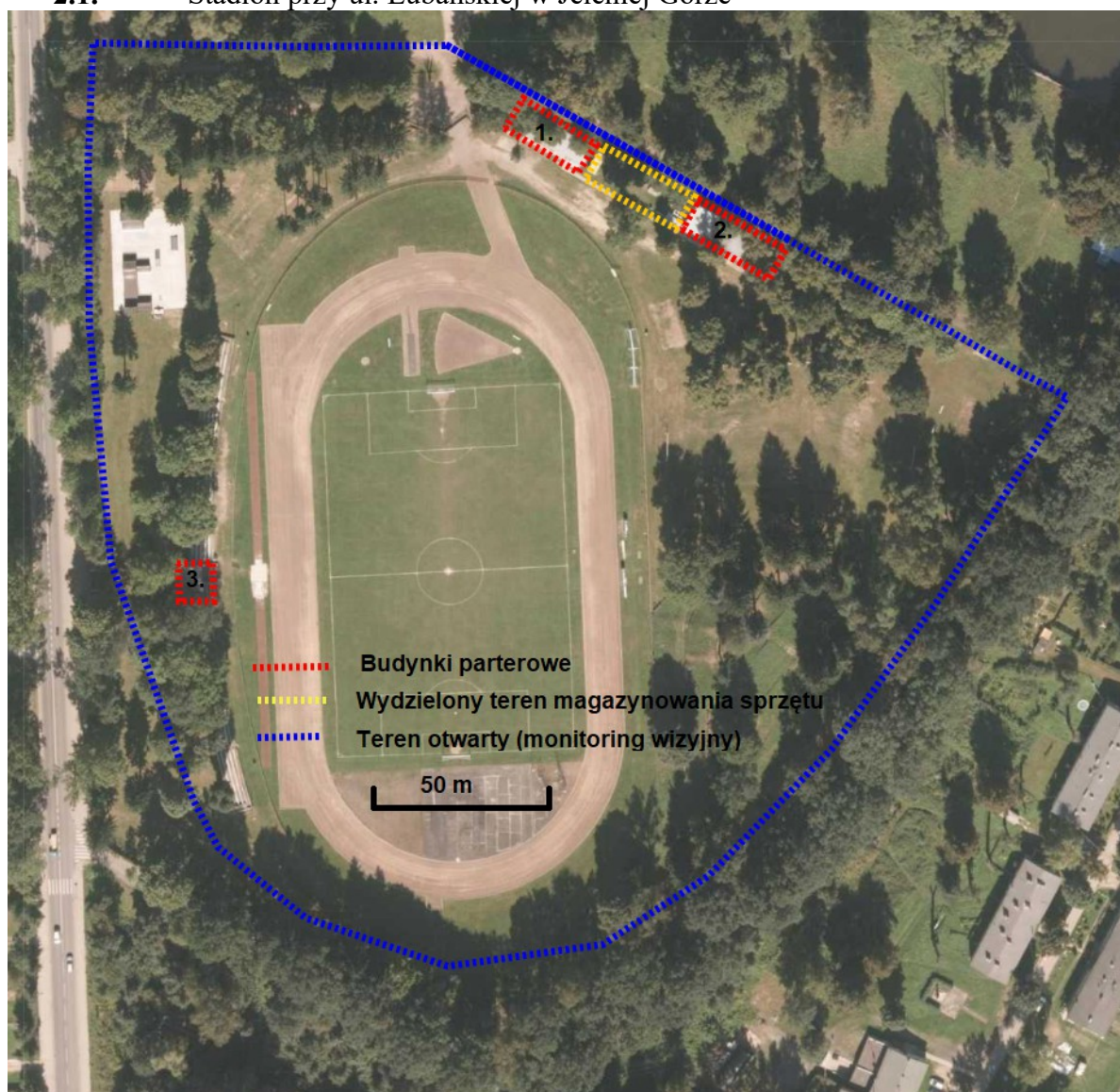
-Monitoring ma być zaopatrzony w urządzenia umożliwiające zapis i przechowywanie zapisu przez okres co najmniej dwa tygodnie.

-Monitoring ma być zaopatrzony w urządzenie umożliwiające odbiór sygnału z kamer oraz obserwację bezpośrednią z kamer.

-System kamer ma zapewniać możliwość nocnej obserwacji nieoświetlonego terenu.

2. Obiekty przeznaczone do monitoringu

2.1. Stadion przy ul. Lubańskiej w Jeleniej Górze



Rys. 1 Teren przeznaczony do monitoringu wizyjnego, oraz rozmieszczenie budynków przeznaczonych do montażu instalacji alarmowej.

- Budynek nr 1 (szatnie). Szczegółowy rozkład pomieszczeń objętych inst alarmową w załączniku nr 1.
- Budynek nr 2 (magazyny, sanitariaty). Szczegółowy rozkład pomieszczeń objętych inst alarmową w załączniku nr 2.
- Budynek nr 3 (wieża obserwacyjna w trybunie). Jedno przeszklone pomieszczenie.

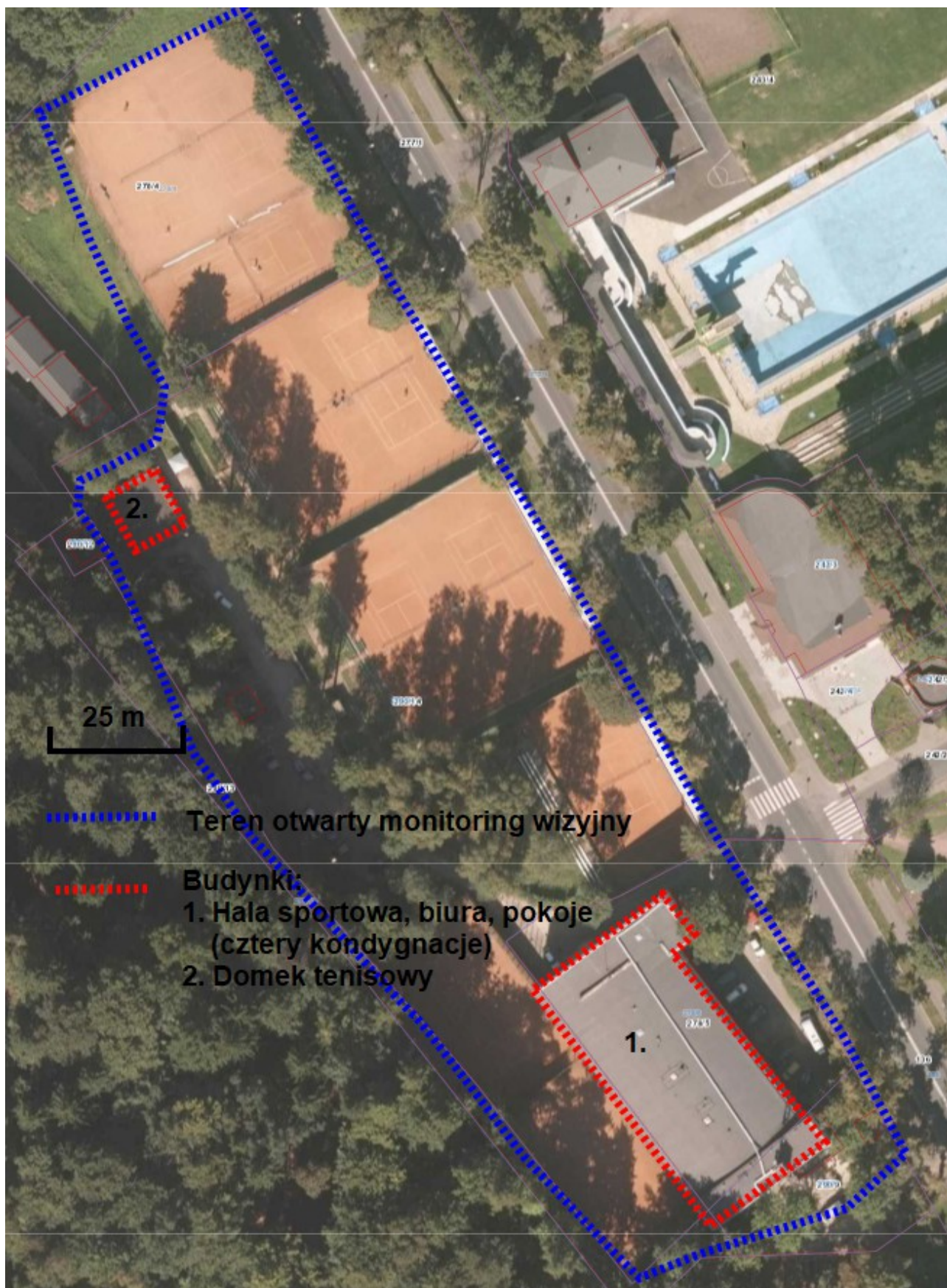
2.2. Basen przy ul. Sudeckiej w Jeleniej Górze.



Rys. 2. Teren przeznaczony do monitoringu wizyjnego, oraz rozmieszczenie budynków przeznaczonych do montażu instalacji alarmowej.

- Budynek główny basenu miejskiego. Szczegółowe rozmieszczenie pomieszczeń przeznaczonych do monitoringu na poszczególnych kondygnacjach w załącznikach nr 3,4,5.

2.3. Hala i korty przy ul. Sudeckiej w Jeleniej Górze



Rys. 3. Teren przeznaczony do monitoringu wizyjnego, oraz rozmieszczenie budynków

przeznaczonych do montażu instalacji alarmowej.

- Budynek nr 1 (hala sportowa) Szczegółowe rozmieszczenie pomieszczeń przeznaczonych do monitoringu na poszczególnych kondygnacjach w załącznikach nr 6,7,8.
- Budynek nr 2 (domek tenisowy) Parterowy, częściowo przeszklony budynek. Trzy pomieszczenia przeznaczone do instalacji alarmowej.

Z poważaniem:
Dyrektor MOS Jelenia Góra
Ireneusz Taraszkiewicz